

職人



シリーズ

数々の現場の声から誕生した「職人シリーズ第一弾」
大工・リフォーム業者用ばらしバール

“短槌 (Tanteko)”

ラフばらしバール 横型タイプ 540mm RBB-540Y

現状のばらしバールでは、トイレや小部屋のリフォームには長すぎる・・・
くぎ抜きや釘メでは、短すぎて肝心な解体作業が出来ない・・・
そういった職人さんの声から生まれたバール!!

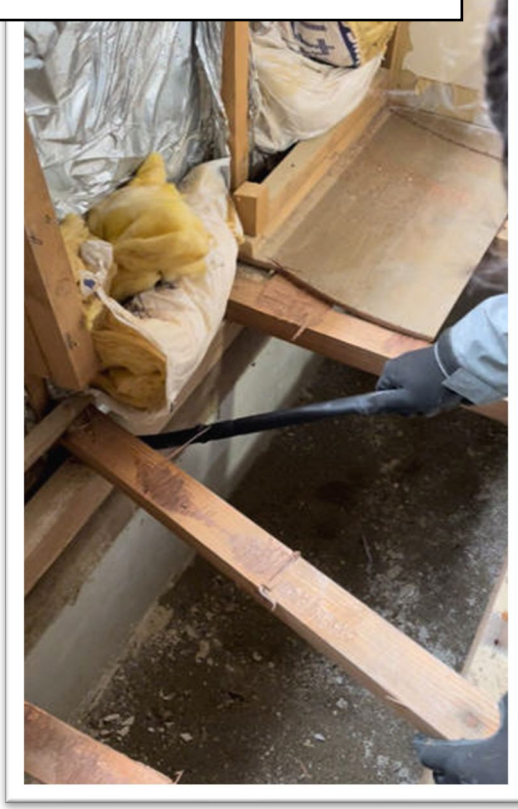
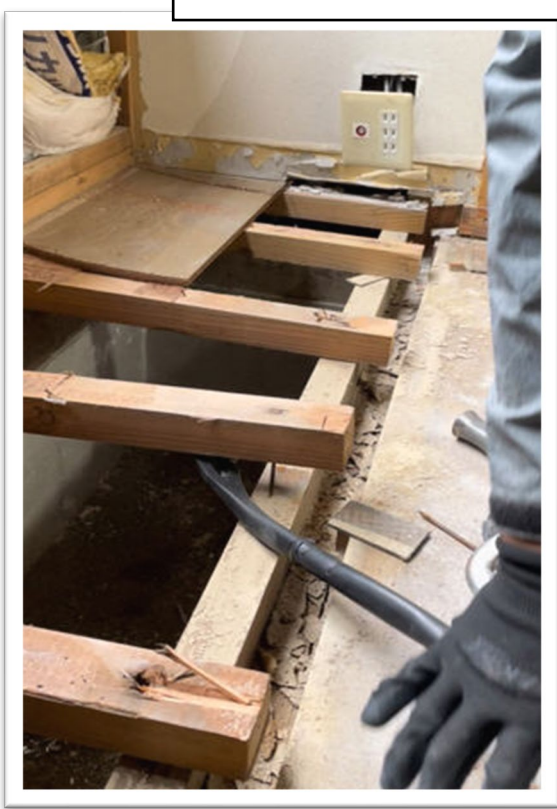


製品番号	品名	サイズ	重量	JANコード	入数
RBB-540Y	ラフばらしバール横型 540mm“短槌”	H130×W540×D60mm	1240g	4900028 970209	6/18

根太(ねだ)解体

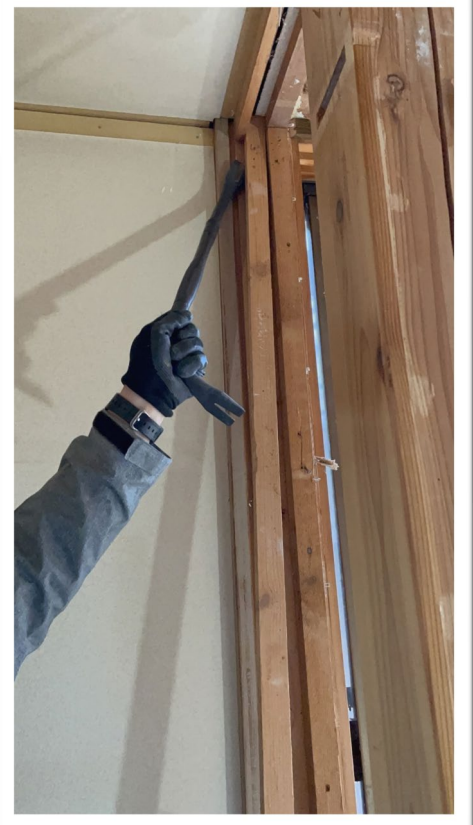
釘を抜かずに、そのまま根太を楽々解体！

短いバールで、間隔の狭い隣の根太にぶつかることなく作業が出来



仏間解体

短いバールで、柱脇の木枠も楽々解体！



■開発エピソード

埼玉県在住の職人さんより一通のお手紙を頂きました。
長く当社のバールを使用していますが、小部屋や押入れ
トイレなどのリフォーム用として「短いバラシバール」が
欲しいという要望でした。



・トイレの基本間取り

開口部:75~80cm 最適間取り:W78×D169cm(約0.5坪)とされています。

確かに職人さんの言う通り、この空間での解体作業に通常の「ラフばらしバール750mm」では長すぎです。

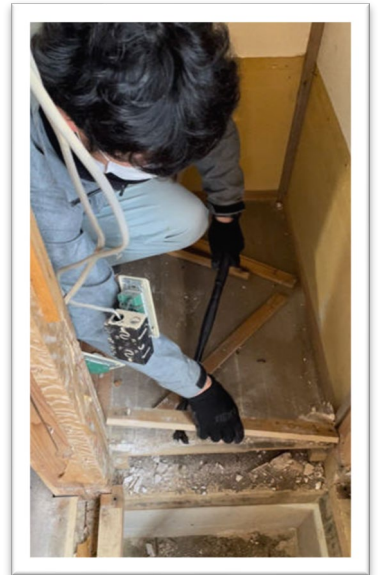


★モトコマの大工さんの感想★ 仏間を解体中



大人一人分の狭小空間だけど、
バールが壁にも体にも当たらず、
邪魔なく解体作業できていい！

横型は力が入りやすいです。
バールを直接差込みばらせて、
残った釘もついでに抜くこと
も出来て、使いやすいです。



■MKKのこだわり

- 1)モトコマオリジナル機構を採用
抜け防止ビートカシメ(PAT.) グリップ形状パイプ加工(PAT.)
- 2)本体の防錆力を上げる
防錆力+美観を高め、風合いを高める“黒染め”を採用
- 3)モトコマ職人の匠の技で、1本1本バールの頭・尾の形取り・手擦りを実施
自社生産&三条市内の協力企業で製造 正真正銘の“日本製”



お客様の要望に応えた考えられた造り、1つ1つ手擦り加工
燕三条で生まれ育った職人が手仕事によって作り出した製品
全ては使用する職人の「良い仕事」をサポートするため・・・

PL保険加入品 **MKK**[®]
モトコマ 株式会社

MOTOKOMA CO.,LTD.

新潟県三条市猪子場新田421-1
TEL.(0256)45-5116(代)
FAX.(0256)45-5377

<http://www.mkk-tools.com>

